

Heinz Minssen
- 1906 - 1994 -

„VERSCHIEDENE ARBEITEN
(KOMPOSITIONEN)“

(Mappe 16)
verschiedene Formate

aus dem künstlerischen Nachlass



Titel und Technikangaben in Versalien sind vom Künstler vergebene Titel und genannte Techniken
1.) „VIATOR“, 1974, Pastell, Tusche, Aquarell, 31 x 23 cm



2.) „STILFSER JOCHSTRASSE NORD (SÜDTIROLER FAHRTAUSBLICKE)“, 1979, „FEDER, KOLORIERT“,
28x21 cm



3.) LIEBESPAAR (GESPRÄCH)“, 1979, „STIFTE UND WASSERFARBE“, 23 x 34 cm



4.) Klassische Köpfe, Figuren und Ornamente, undatiert, Tusche laviert, 30 x 21 cm



5.) Klassische Köpfe und zwei Frauen-Torsi, undatiert, Tusche laviert, 30 x 21 cm



6.) Klassische Figuren und Köpfe, übereinander, undatiert, Tusche laviert, 30 x 21 cm



7.) Klassische Figuren und Köpfe, hin gelagerter Frauenkörper unten rechts, undatiert, Tusche laviert, 30 x 21 cm



8.) „PAAR“, (Akte), 1981, „SGRAFFITO“, 23 x 32 cm



9.) „PAAR“, 1981, „SGRAFFITO“, 23 x 32 cm



10.) „DIE MUSCHEL“, 1986, „SGRAFFITO“; Collage, 30 x 30 cm



11.) „SKIZZEN-KOLLAGE“, Menschen und Schnecken, 1983, „SGRAFFITO“, Feder, Deckweiß, Collage, 30 x 21 cm



12.) „SKIZZEN-KOLLAGE“ Menschen vor Palmen, 1983, Feder, Deckweiß, Collage, 30 x 21 cm



13.) Figuren und Feigenlaub vor südlicher Küste, 1984, Feder, Deckweiß, Collage, 30 x 21 cm



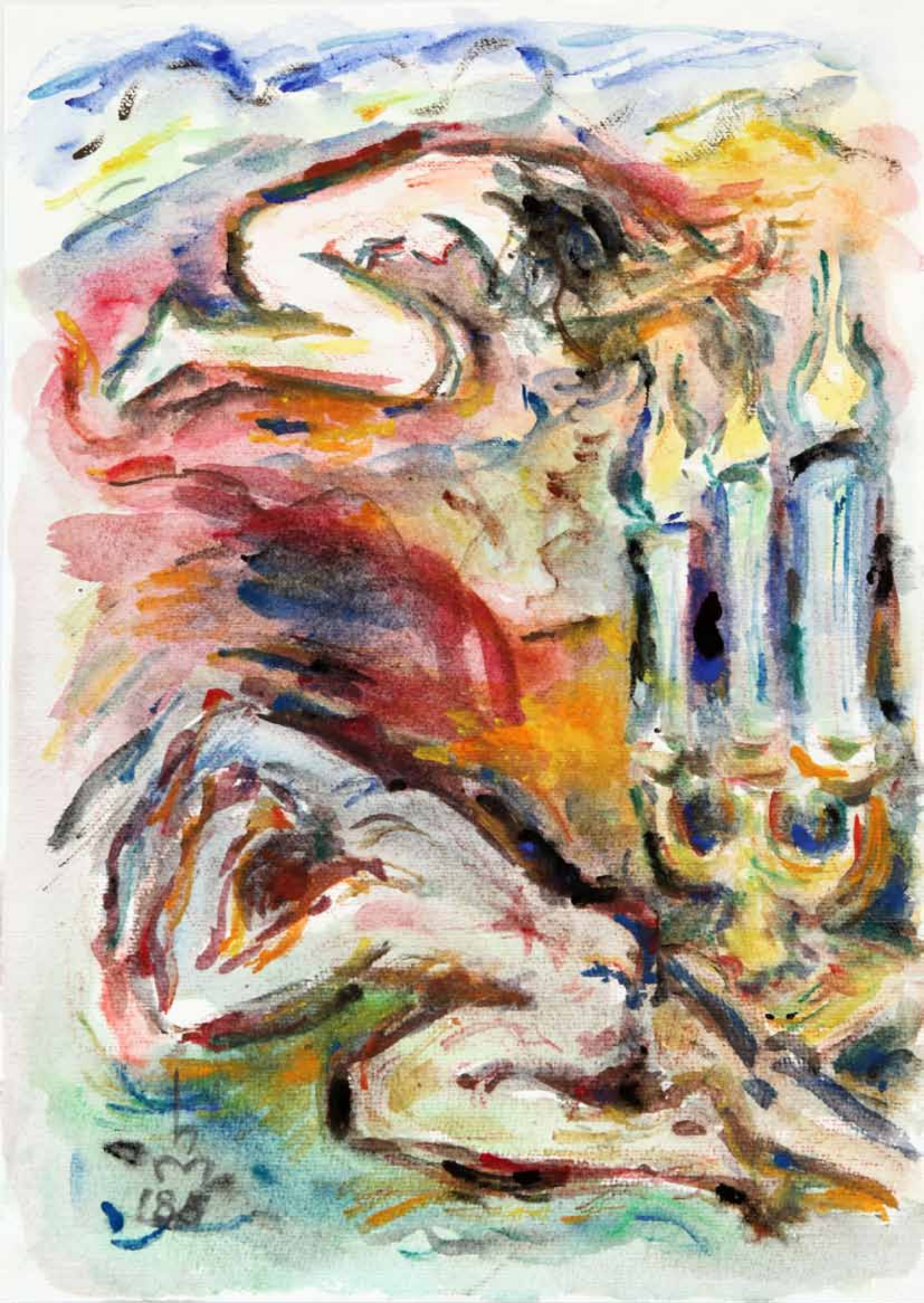
14.) Tanz, umgeben von Marionetten und Menschen, 1984, Feder, Deckweiß, Collage, 30 x 21 cm



15.) Barfüßige Frau im langen Kleid, 1984, Aquarell, Stifte, 40 x 30 cm



16.) „ZWEIFELHAFTE KUNDE“, 1985, „AQUARELL“, 40 x 30 cm



17.) „TRAUM“, 1985, „AQUARELL“, 40 x 30 cm



18.) „DER KNABE“, 1985, „AQUARELL“, 40 x 30 cm



19.) „DER ANSTIEG“, 1985, „AQUARELL“, 40 x 30 cm





h
86







835
06



—
86



86





GEBÄUDE-EINSTURZ







31.) „UNTEN UND OBEN“, 1986, SCHWARZGRAUWEISS-STIFTZEICHNUNG“, 42 x 30 cm

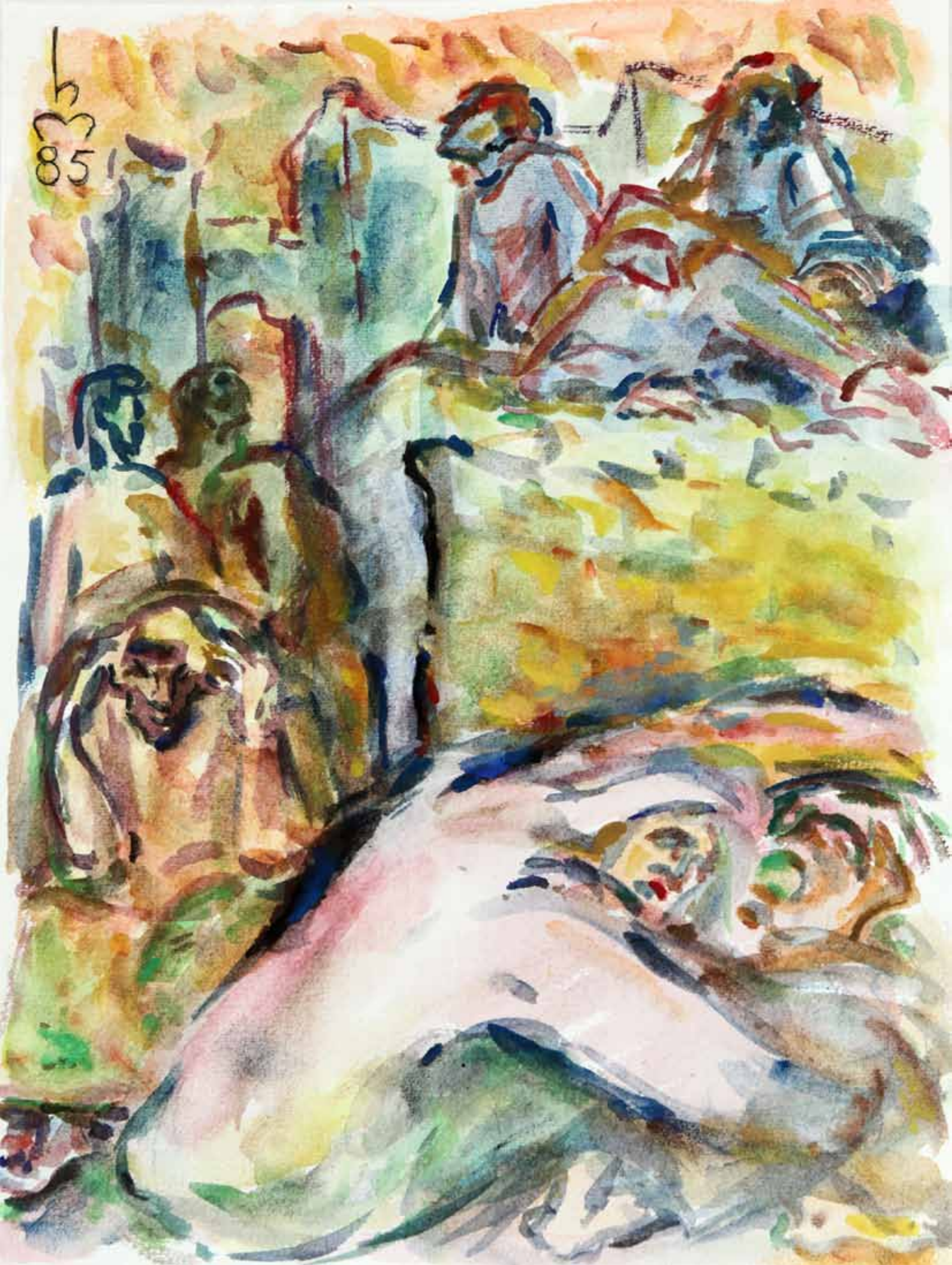




33.) „STURM“, 1986, „MISCHTECHNIK“, 42 x 30 cm



34.) „ELEGIE“, 1986, „MISCHTECHNIK“, 42 x 30 cm



35.) „TROJA BRENNT ---“, 1986, „AQUARELL“, 42 x 30 cm